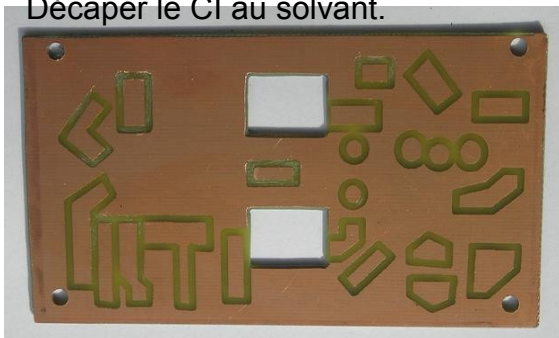


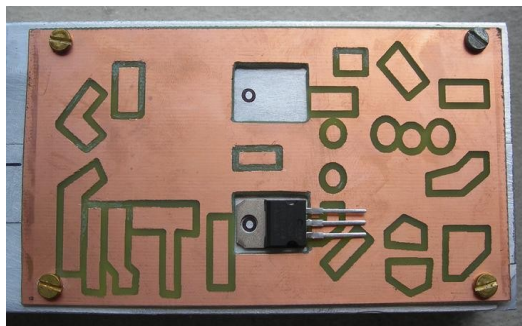
## Fiche n°14-4 (suite)

### Montage des transistors sur le radiateur

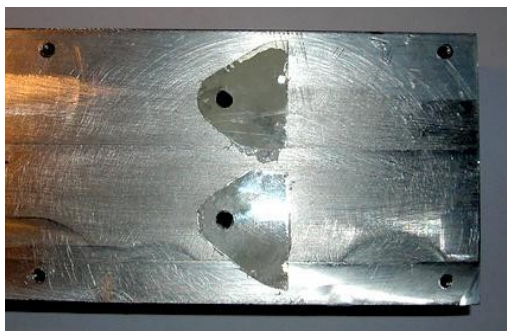
1°) Percer aux 4 coins pour les vis et détourer les deux fenêtres pour les transistors (bien ébavurer).  
Décaper le CI au solvant.



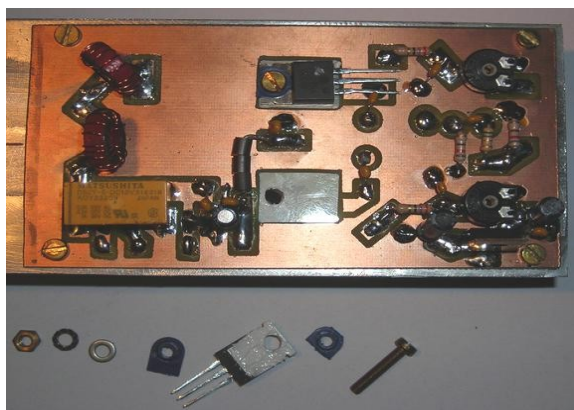
2°) fixer le CI sur le radiateur par les 4 coins : taraudage ou écrous.  
Marquer le trou des transistors.



3°) percer à 4mm le radiateur et agrandir à 4mm les trous des transistors. Bien ébavurer.  
Mettre l'isolant mica avec de la pâte thermique. On peut prendre un mica pour TO3 coupé en deux.



4°) Refixer le CI, mettre de la pâte thermique sur les transistors puis les fixer en isolant le boulon avec les deux rondelles à épaulement.  
La vis est de diamètre 3mm. L'ensemble doit être bien serré.  
Tester l'isolation à l'hommètre.



Les rondelles sont récupérées sur 2 socles en plastique pour transistors TO3



Le PA complet



On peut aussi mettre 2 vis en nylon : il faut dans ce cas percer à 3,2mm (ou tarauder à 3mm) le radiateur et ne pas agrandir les trous des transistors. Le mica est quand même indispensable.